

## O nas – tekst łatwy do czytania i rozumienia

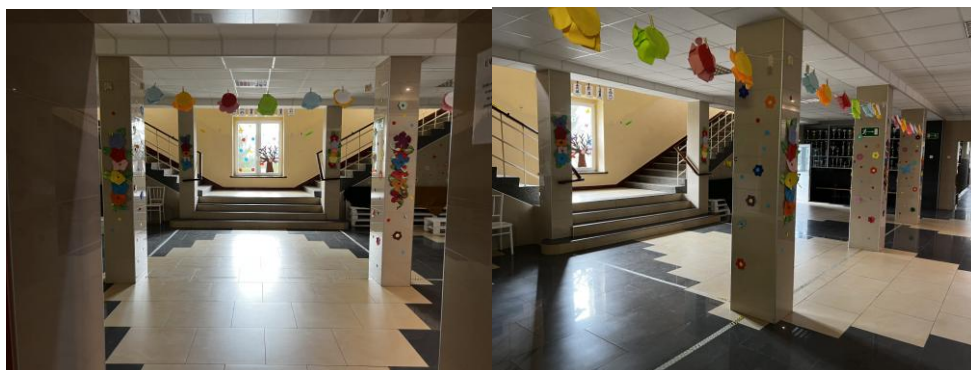
### Gdzie jesteście?

Szkoła Podstawowa nr 11 w Tomaszowie Mazowieckim znajduje się przy ulicy św. Antoniego 43/45.

Do budynku szkoły można wejść od ulicy św. Antoniego.



Kiedy wejdiesz do budynku szkoły, zobaczysz na parterze hol.



**Sekretariat** to biuro, do którego dostarczamy pisma, podania i dokumenty.

Sekretariat znajduje się na parterze.

Aby dojść do Sekretariatu po wejściu do szkoły należy skręcić w lewo.

To są drzwi do sekretariatu.



## **Czym zajmuje się Szkoła Podstawowa nr 11 w Tomaszowie Mazowieckim?**

Szkoła Podstawowa nr 11 w Tomaszowie Mazowieckim jest szkołą publiczną.

Szkoła publiczna, to szkoła, która zapewnia bezpłatne nauczanie w zakresie ramowych planów nauczania.

Ramowe plany nauczania to obowiązkowe zajęcia edukacyjne.

W szkole zajmujemy się kształceniem i wychowywaniem uczniów.

W szkole uczą się dzieci w klasach od pierwszej do klasy ósmej.

Zajęcia odbywają się pięć dni w tygodniu od poniedziałku do piątku.

Dyrektorem szkoły jest Pani Aneta Jarząbek.

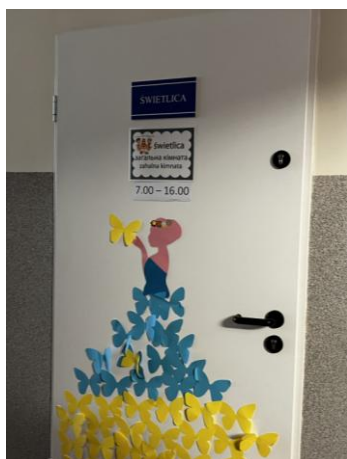
W szkole zatrudnieni są nauczyciele, kierownik gospodarczy oraz pracownicy sekretariatu i obsługi.

## **W naszej placówce zapewniamy uczniom:**

### **1. Opiekę świetlicy szkolnej od godziny 6:30 do 16:30.**

Świetlica szkolna znajduje się na parterze.

To wejście do świetlicy



### **2. Pyszne obiady**

Posiadamy własną kuchnię, w której przyrządzane są posiłki.

To wejście do stołówki szkolnej.



Tutaj wydawane są obiady.



Tutaj uczniowie spożywają posiłki.



### **3. Opiekę psychologa i pedagoga.**

Uczniowie mogą skorzystać z pomocy psychologiczno-pedagogicznej we współpracy z Poradnią Psychologiczno-Pedagogiczną.

Poradnia Psychologiczno-Pedagogiczna znajduje się w Tomaszowie Mazowieckim przy ulicy Majowej 1/13,

Gabinet pedagoga i psychologa szkolnego znajduje się na parterze.

To są drzwi do gabinetu pedagoga i psychologa.



### **4. Opiekę pielęgniarki szkolnej.**

Gabinet pielęgniarki szkolnej mieści się na parterze.

To są drzwi do gabinetu pielęgniarki.



## **Jak się z nami skontaktować?**

1. Telefonicznie: 42 646 30 41
2. Możesz też wysłać e-maila na adres: [zsp7tommaz@wp.pl](mailto:zsp7tommaz@wp.pl)
3. Możesz napisać pismo i wysłać na adres: Szkoła Podstawowa nr 11, ul. św. Antoniego 43/45, 97-200 Tomaszów Mazowiecki
4. Możesz przynieść pismo do sekretariatu szkoły.  
Sekretariat jest otwarty w godzinach od 8.00 do 15.00.